

クイズ これって何？

答えは…『食事配膳車』

5つのキャスターで動いています。



一台に36人分のお膳が入ります。

温・冷の適温管理が出来ます。

温

冷



配膳車にトレイを収納する棚があり、そこに盛り付けられた食器をのせて収納し運びます。配膳車から出してそのままご利用者様にスムーズに配膳が出来るので、温かいうちに召し上がって頂くことが出来ます。

ご利用者様募集中

在宅での生活を様々な角度からサポートする為の女性スタッフが3名います。

現在、ご利用者様を募集中です。在宅での生活でお困りの方や高齢者を介護されるご家族の方など

ご相談をお受けいたします。是非お問い合わせ下さい。お電話お待ちしております。

在宅介護支援センター
☎(0584) 73-4007(直通)



施設からのお願い

手洗い



アルコール消毒



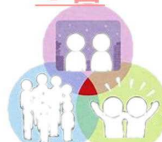
うがい



マスク着用



3密



皆さんで防ぎましょう！
ご協力お願いします！

7月の理美容の予定

7日(水)

21日(水)

27日(火)



広報紙は、ホームページでもご覧いただけます。
<http://www.bijyoukai.dr-clinic.jp>



あおぞら

2021年 7月号 (第282号)

老健西濃だより

編集・発行

医療法人薬城会 老人保健施設 西濃

発行責任者 施設長 佐々 寛己

〒503-0893 大垣市藤江町6-3-1

☎(0584) 78-6050

工作『七夕飾り』



7月7日は七夕です。

6月の工作で七夕飾りを作りました。短冊にそれぞれ願い事を書いていただき、願いをこめて飾り付けをしました。

「今年は晴れるといいね」と笑顔を見せてくれました。

おやつレクリエーション ～クリームあんみつ～

6月23日(水)・24日(木)に、デイでおやつレクリエーションを行いました。

今月は「クリームあんみつ」です。フルーツをたくさん盛り付け、冷たいアイスクリームとあんこをトッピングしました。



美味しそう!



「ひんやりしてておいしい!」と喜んでいただけました。

スイカ割り

6階入所されているご利用者のご家族様より大きなスイカを頂きました。レクリエーションでスイカ割りを行いました。「右右!」「いきすぎよ～」と大きな声で声掛けをする場面もあり楽しい時間となりました。

美味しいスイカをありがとうございました!!



毎年、全職員対象に実施している健康診断とストレスチェックを5月24日～29日の間に行いました。

レントゲン、血液検査、聴力等々、一通り行っています。

介護の仕事はまずは体が資本です。自分の体の状態を確認する大切な機会です。「去年より、体重が増えた」なんて声も聞こえてきましたよ。



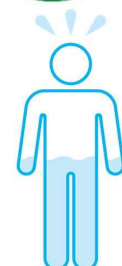
消防訓練 ～夜間想定～

施設の火事で怖いことはなんでしょう?それは夜間、職員が少なくなった時に起こる火事です。

今回は、夜間を想定した訓練を名和病院と合同で行いました。火事を出さないことが1番ですが、いざという時のために訓練は大事だと改めて感じました。



正しい水分補給できていますか?



体は「体液」として水分を蓄えている

「体液」の役割

- ①酸素や栄養素を体内に運ぶ
- ②老廃物を体外に排出する
- ③汗や尿によって体温を調整する

すなわち・・・

「体液」は身体の状態を維持する為に大切! 「体液」とは?

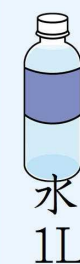
真水ではなくナトリウムやカリウムなどの電解質と呼ばれる成分を含んでいます。

「電解質」とは?

筋肉細胞、神経細胞の働きに関わるなど身体にとって重要な役割を果たしています。

大量に汗をかいて水分を失った場合
電解質を含まない水分をたくさん
とっても水分(体液)は蓄えられない。

手作り経口補水液
(電解質を含む)



水
1L



塩
1.5g



砂糖
25g



レモン汁
大さじ1

はちみつだ
大さじ1

よく混ぜたら、出来上がり!

※こまめに水分を摂ることは大切ですが、水分や塩分、エネルギーの制限をされている場合は医師に相談しましょう!!